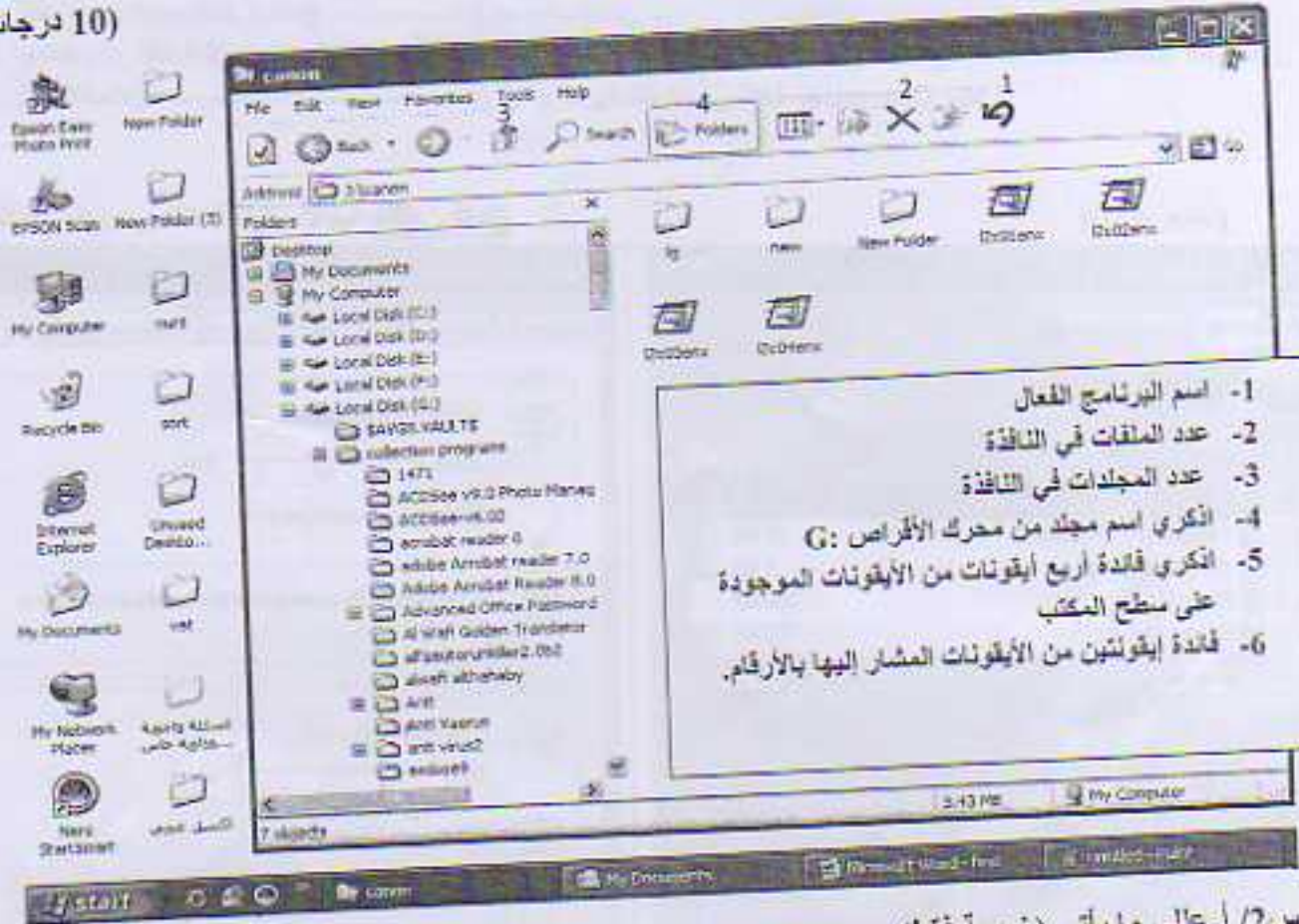






(10 درجات)



س2/ أ- علي ما يأتي (خمسة فقط):

(10 درجات)

1. وجود ثلاث نقاط بعد بعض الأيعازات في القوائم.

2. تغير شكل المؤشر من  إلى  عند وضعه على إطار النافذة.

3. وضع شاشة توقف (Screen saver) للنظام.

4. من الأفضل إلغاء الخطوط (Font) التي لا تستخدم.

5. بدء تسمية مخركات الأقراص بالحرف C.

6. استخدام القارة بالإضافة إلى لوحة المفاتيح.

ب- اذكر خطوات البحث عن كافة الملفات الصورية من نوع JPG المخزنة في محرك الأقراص G، ثم اخزني نتيجة البحث.

س3/

أ- ما الفرق بين اثنين مما يأتي:

a. إيعاز حفظ (Save) وحفظ باسم (Save as).

b. برمجيات النظم والبرمجيات التطبيقية.

c. (Ctrl + Shift) و (Alt + Shift).

d. إيعاز نسخ (Copy) وقص (Cut).

ب- اذكر وظيفة خمسة مما يأتي

أ- Ctrl + P

د- Ctrl + O

ب- Ctrl + Z

هـ- Delete

ج- F1

و- Shift+Home





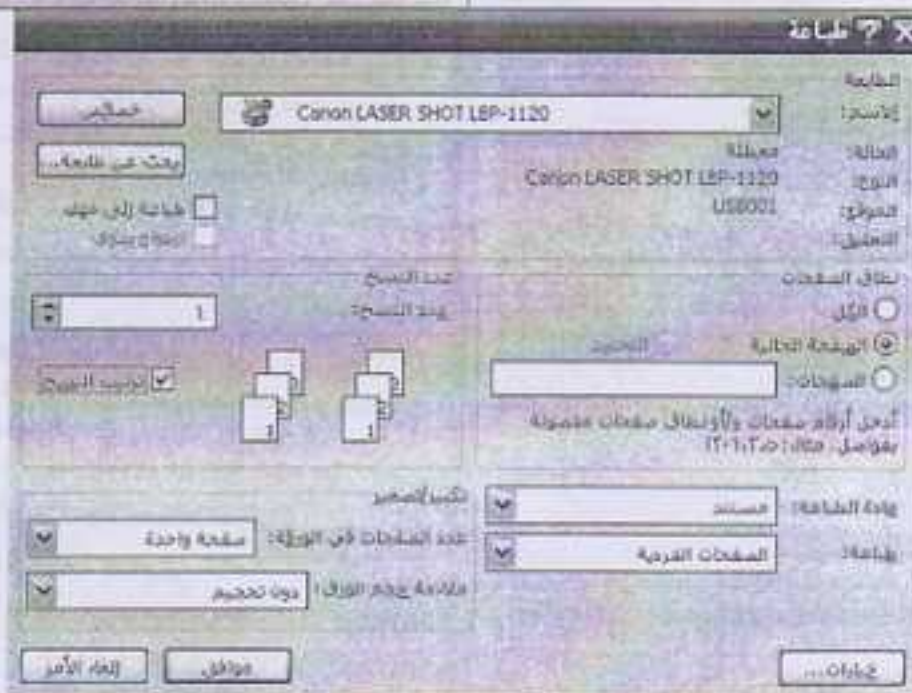
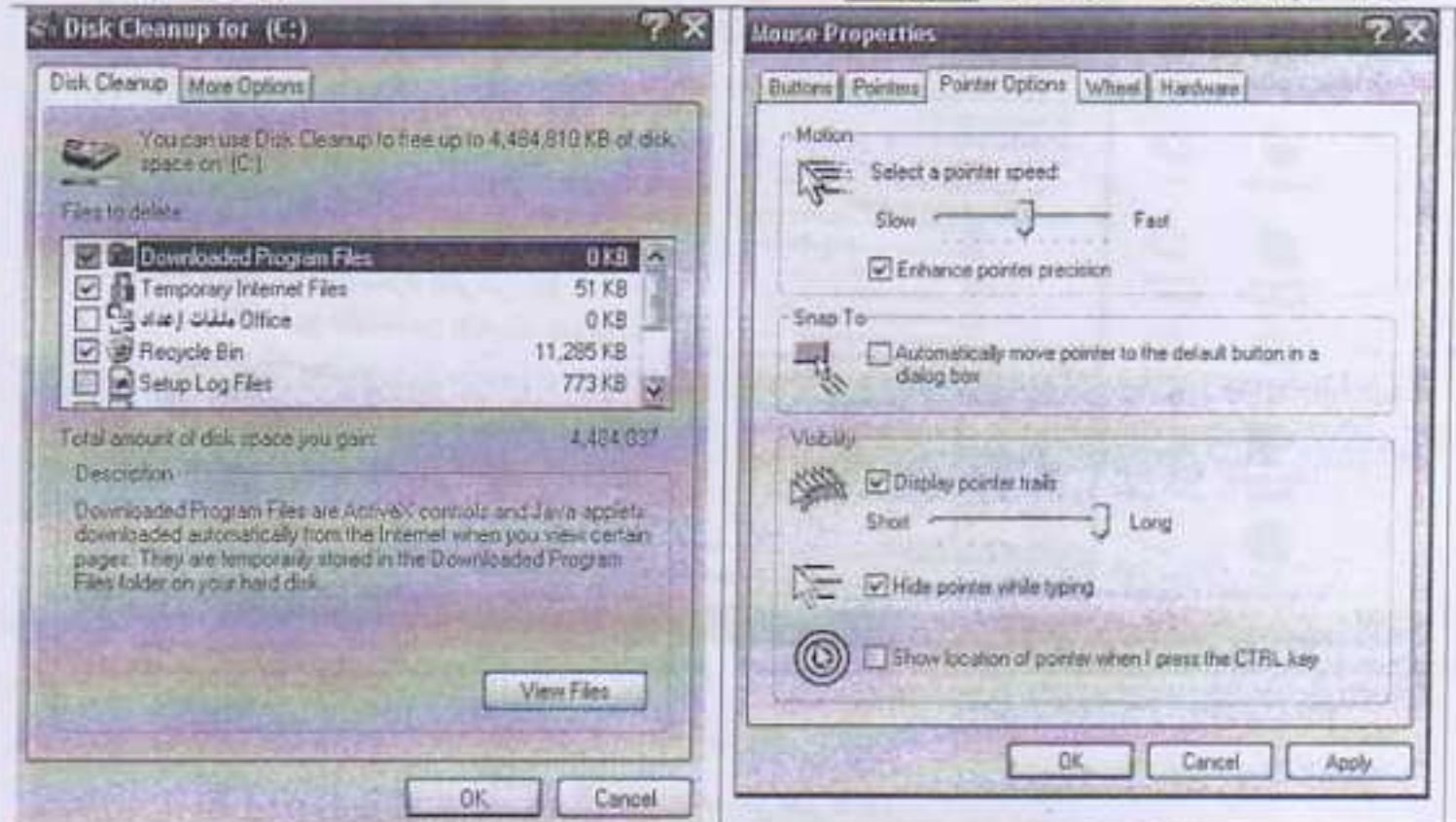
(10 درجات)

س4/ املئ الفراغات الآتية بما يناسبها (خمسة فقط):

- 1- تعتبر ..... و ..... من أنواع الحواسيب.
- 2- تتكون وحدة النظام من عدة مكونات منها ..... و .....
- 3- هناك وحدات إدخال عديدة إضافة إلى لوحة المفاتيح مثل .....
- 4- من برمجيات النظم ..... و .....
- 5- تضم Accessibility برنامج ..... و .....
- 6- يستخدم زر القارة الأيسر مع المفتاح ..... للاختيار العشوائي للملفات ومع المفتاح ..... للاختيار المتسلسل.
- 7- تعد القائمتان ..... و ..... من قوائم شريط القوائم في نافذة My Computer.

(10 درجات)

س5/ تكلمي عن مربعات الحوار الآتية (اثنين فقط)





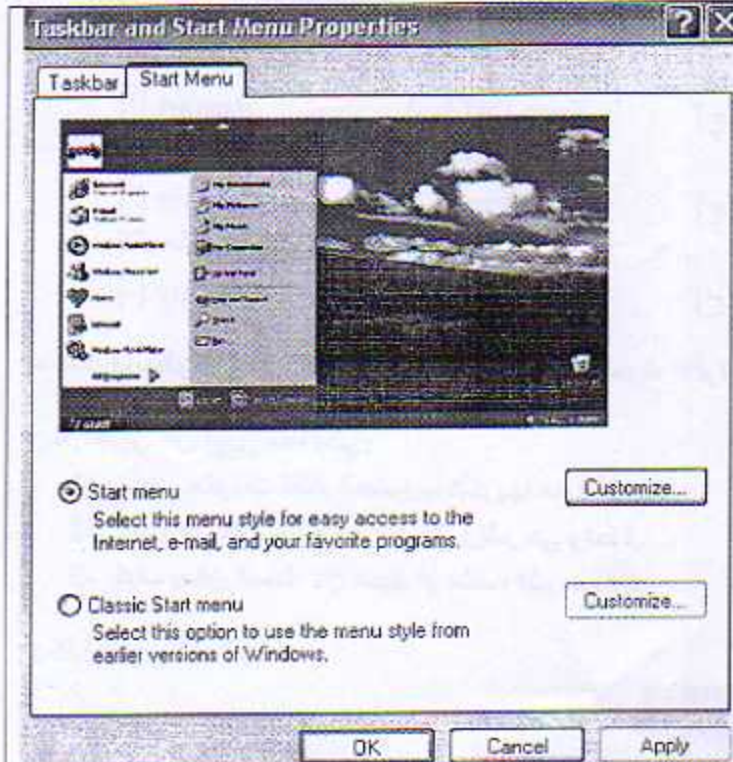
امتحان : النهائي / درسي  
الزمن : ثلاث ساعات  
التاريخ : ١٩٧١ / ١١ / ٢٠١١  
مدرس المادة : م.م. إيمان هشام  
الرمز : EGSP116 1052



جامعة الموصل  
الكلية : التربية للبنات  
القسم : التربية الرياضية  
الصف : الأول  
المادة : حاسوب

(10 درجات)

س1/ تكلمي عن مربعات الحوار الآتية (اثنين فقط)



To access Yahoo! Mail...

**Sign in to Yahoo!**

Yahoo! ID:

Password:

☐ Remember my ID on this computer

**Sign In**

Why this is secure

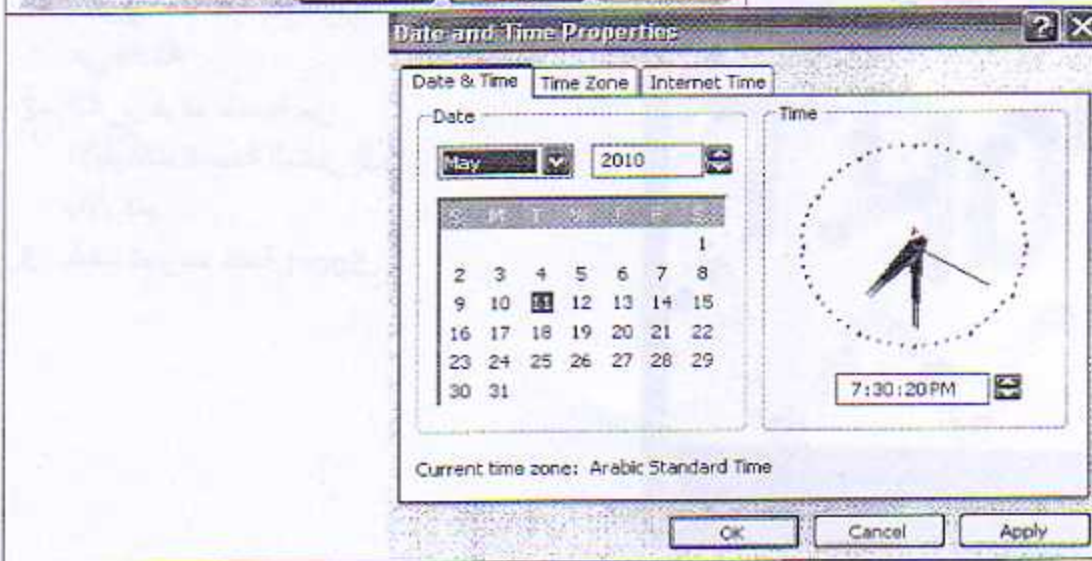
Forget your ID or password?

Sign-in help

**Don't have a Yahoo! ID?**

Signing up is easy

**Sign Up**



(10 درجات)

س2/

أ- اذكر وظيفة خمسة مما يأتي

Ctrl + H

Ctrl + S

F5 - ج

Home - و

Ctrl + V - ب

Enter - هـ

ب- كيف يمكن إنشاء مجلد باسم "التربية الرياضية" في محرك الأقراص C:\ ثم حذفه، وضح ذلك بخطوات.





س3/1- اختاري الإجابة الصحيحة لخمسة مما يأتي:

(10 درجات)

- 1- أحد هذه الأجهزة ليس من وحدات الإخراج  
[أ] شاشة العرض [ب] مكبرات الصوت [ج] الطابعات [د] لوحات اللمس
- 2- LAN هي:  
[أ] الشبكة المحلية [ب] شبكة المنطقة الواسعة [ج] شبكة المعلومات [د] البريد الإلكتروني
- 3- أحد هذه المفاتيح هو من المفاتيح الغير المكررة في لوحة المفاتيح  
[أ] Enter [ب] Delete [ج] Alt [د] TAB
- 4- الأمر الذي يستخدم لإطفاء الشاشة والقرص الصلب بشكل مؤقت  
[أ] Restart [ب] Turn Off [ج] Stand By [د] Shut Down
- 5- لإفراغ سلة المحذوفات نختار الأمر  
[أ] Recycle Bin [ب] Restore [ج] Restore all [د] Empty Recycle Bin
- 6- لنقل ملف من مكان إلى آخر نستخدم الأمر  
[أ] Copy [ب] Cut [ج] Rename [د] New

ب- أذكرني خطوات إنشاء مجلد باسم "حاسوب" في محرك الأقراص E، ثم غيري اسمه إلى "Computer".

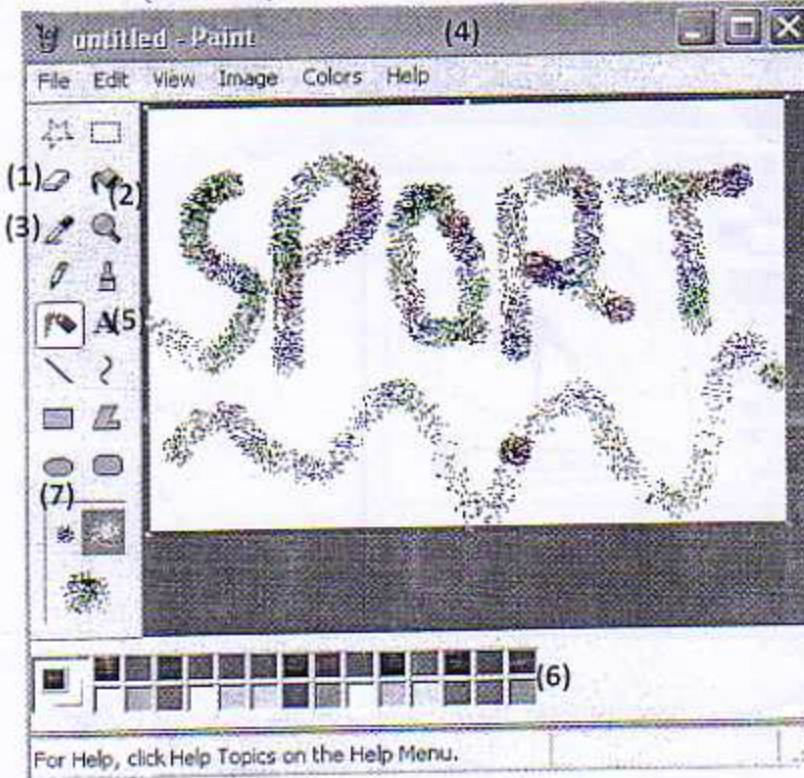
(10 درجات)

س4/ أجيبني عن اثنين مما يأتي:

- 1- ما هي مكونات نظام الحاسوب اذكرها مع الشرح.
- 2- عددي أربعة من أجهزة الإدخال وشرحي واحدة.
- 3- كيف يمكن البحث عن مجلد أو ملف، اشرحي ذلك.

س5/ أجيبني عما يأتي:

(10 درجات)



- 1- اذكرني اسم البرنامج، وما هي فائدته.
- 2- اذكرني فوائد خمسة من الأيقونات السبعة المشار إليها بالأرقام.
- 3- كيف تم رسم كلمة Sport.